

# MEDIA- UNTERLAGEN

# 2010

**na dann...**  
*Kleines Heft, große Wirkung!*

# Geschäftsbedingungen für Anzeigenaufträge in der na dann

- 1 Die na dann erscheint jeden Mittwoch um 12.00 Uhr.
- 2 Eine formatgerechte digitale Vorlage des abdruckenden Inserats wird vom Auftraggeber spätestens eine Woche vor Erscheinen der Anzeige angeliefert. Es besteht keine Verpflichtung des Auftragnehmers zum Abdruck des bestellten Inserats, wenn die formatgerechte Vorlage nicht bis spätestens 12.00 Uhr am Mittwoch der dem Abdruck des Inserats vorgehenden Woche in den Geschäftsräumen des Auftragnehmers vorliegt. Entsprechend besteht bei Dauer- oder Mehrfachschaltungen und Wunsch des Auftraggebers nach Vorlagenwechsel der Zahlungsanspruch des Auftragnehmers auch bei Weiterabdruck bereits zuvor erschienener Anzeigen, wenn die neue Vorlage nicht bis Mittwoch 12.00 Uhr der Vorwoche des Erscheinens bei dem Auftragnehmer eingegangen ist.
- 3 ALLE Anzeigen müssen als druckfertige Daten vorliegen. Wir benötigen zwingend ein hochauflösendes PDF (300 dpi).
- 4 Der Anzeigenpreis ist am Tage des Erscheinens des Inserats fällig.
- 5 Bei Bestehen anderweitiger, noch offener Forderungen des Auftragnehmers gegen den Auftraggeber zum Zeitpunkt der Auftragserteilung ist der Auftragnehmer berechtigt, den Auftrag ersatzlos nicht auszuführen, wenn die anderweitigen, noch offenen Forderungen nicht bis zum Mittwoch der dem Abdruck des Auftrags vorausgehenden Woche beglichen sind.
- 6 Ein abgeschlossener Jahresvertrag über regelmäßige Schaltungen von Inseraten verlängert sich stillschweigend um jeweils eine weitere Vertragsperiode (Jahr), wenn er nicht spätestens 6 Wochen vor Ablauf schriftlich gekündigt wird.
- 7 Bei nicht oder fehlerhaft ausgeführtem Auftrag haftet 'nadann.....' (dvv GmbH) nicht für dadurch verursachte Folgeschäden des Auftraggebers. Dies gilt nicht für Folgeschäden, die auf vorsätzlicher oder grob fahrlässiger Pflichtverletzung des gesetzlichen Vertreters, oder von Erfüllungsgehilfen der Firma dvv GmbH beruhen.
- 8 Als Erfüllungsort und Gerichtsstand ist, soweit zulässig, Münster vereinbart.
- 9 Im übrigen finden die Vorschriften des Bürgerlichen Gesetzbuches Anwendung.

**na dann...**  
**Kleines Heft, große Wirkung!**

# Redaktionelle Informationen

## Redaktion

Gildenstraße 8b · 48157 Münster  
Tel.: 0251 · 32 10 40  
Fax: 0251 · 32 10 25  
e-mail: [uli@nadann.de](mailto:uli@nadann.de)  
(für gestaltete Inserate/Fließtext)  
[arno@nadann.de](mailto:arno@nadann.de)  
(Fließtext per Internet)  
Internet: [www.nadann.de](http://www.nadann.de)

## Druck und Herausgeber

dvv, Druck-, Verlags- und Vertriebs GmbH,  
Gildenstraße 8b 48157 Münster.  
V.i.S.d.P.: Arno Tilsner  
Erscheinungstag: Mittwoch, 12 Uhr

## Veranstaltungshinweise

Veröffentlichung sowohl im gedruckten Heft  
als auch im Internet

müssen bis spätestens Donnerstag, 12 Uhr,  
eine Woche vor Erscheinen, von den Veran-  
staltern selbst unter [www.nadann.de](http://www.nadann.de) in die  
Veranstalterdatenbank eingetragen sein,  
damit sie im regulären Kalender aufgeführt  
werden können.

Wer diesen Termin verpasst, kann seinen  
Hinweis in die sog. 'hotweek' einstellen.  
Diese letzte Einstellmöglichkeit ist Montag  
(2 Tage vor Erscheinen), 12 Uhr mittags!

Veröffentlichung ausschließlich im Internet

Danach gibt es nur noch die Möglichkeit  
der reinen Online-Veröffentlichung. Letzter  
Einstelltermin ist Mittwoch, Erschei-  
nungstag, 10.00 Uhr.

## Redaktionsschluss gestaltete Anzeigen

Gewerbliche Anzeigen müssen mittwochs,  
spätestens 12.00 Uhr, eine Woche vor  
Erscheinen, der Redaktion im PDF-Format

vorliegen.

## Kleinanzeigen-Annahmestelle

**Breite Gasse 1**, 48143 Münster  
Montag bis Mittwoch 10.00 - 17.00 Uhr,  
Donnerstag und Freitag 11.00 - 17.00 Uhr  
Tel.: 0251 / 27 051 77 Fax: 0251 / 201 888  
(Während der Semesterferien kann es  
abweichende Öffnungszeiten geben.)

**Aufgabe per Internet:** [www.nadann.de](http://www.nadann.de)

## Verteilung

Die Verteilung der na dann... erfolgt am  
Mittwoch vormittag an ca. 200 Stellen in  
der ganzen Stadt und Umgegend. Sie kön-  
nen in den Verteiler mit aufgenommen -  
d.h. beliefert und als Verteilstelle veröffent-  
licht werden - sobald Sie Vertragspartner  
werden oder gegen eine Zustellgebühr von  
z. Zt. 3,- Euro netto pro Woche Exemplare  
abonnieren.:

Vertragspartner werden bedeutet der  
Abschluss eines Vertrag über regelmäßige  
gestaltete Anzeigen.

In der Breiten Gasse 1 befindet sich das na  
dann...-Büro, in dem ab Mittwoch, 12 Uhr,  
Exemplare abgeholt werden können.

Kunden, die weder inserieren noch selber  
abholen wollen, beliefern wir gegen eine  
wöchentliche Gebühr von 3,- Euro netto.  
Der Belieferungszeitraum erstreckt sich  
über 26 Kalenderwochen - bis zur letzten  
KW im September bzw. bis zur letzten  
KW im März. Die Abrechnung erfolgt  
insgesamt mit der ersten Belieferung für  
den Rest des jeweiligen Halbjahres und  
verlängert sich stillschweigend um einen  
weiteren Belieferungszeitraum, wenn nicht  
14 Tage vor Ablauf gekündigt wird.

# Kleinanzeigen (KLA) print+online ...

Die Aufgabe von Kleinanzeigen in der gedruckten na dann ist grundsätzlich möglich bis Dienstag 14.00 Uhr, einem Tag vor Erscheinen der na dann (Für die Rubrik „Service“ gilt als Redaktionsschluss Freitag Vorwoche 17 Uhr! -siehe rechts) Sie können unsere Kleinanzeigen-Annahmestelle aufsuchen, anrufen, faxen oder Ihr Inserat per Internet einstellen (außer Service).



## Private Kleinanzeigen

Pro privater Anzeige stehen 120 Zeichen zur Verfügung, Überlängen werden mit 5 Cent pro Zeichen abgerechnet.

- 1 Private Anzeigen, die bis Freitag 17.00 Uhr abgegeben und bar bezahlt werden, kosten 3,50 Euro (inkl. MwSt). Sie erscheinen in der folgenden Woche.
- 2 Private Anzeigen, die bis Montag 14.00 Uhr abgegeben und bar bezahlt werden und in der gleichen Woche erscheinen sollen, kosten 5,00 Euro (inkl. MwSt).
- 3 Private Anzeigen, die bis Dienstag 14.00 Uhr abgegeben und bar bezahlt werden und in der gleichen Woche erscheinen sollen, kosten 5,50 Euro (inkl. MwSt).
- 4 Private Anzeigen, die von Freitag nach 17 Uhr mit einem Betrag von 3,50 Euro abgegeben werden, erscheinen in der übernächsten Ausgabe.
- 5 Private Chiffreanzeigen kosten 10,50 Euro (inkl. MwSt). Es stehen 150 Zeichen zur Verfügung.
- 6 Telefonisch aufgebene private Kleinanzeigen kosten bei einer Länge von 120 Zeichen 9,00 Euro (inkl. MwSt) für den Fall, dass Sie eine Rechnung und einen Anzeigenbeleg wünschen.  
Wir berechnen auch bei telefonisch aufgegebenen Kleinanzeigen wie in 1-4 gestaffelt

(3,50 | 5,00 | 5,50) im Lastschriftverfahren und ohne Anzeigenbeleg.

**Redaktionsschluß für alle unrabattierten Kleinanzeigen für die gedruckte Ausgabe ist dienstags, 14.00 Uhr, Erscheinungswoche.**

## Nicht-private Kleinanzeigen

Pro nicht-privater Anzeige stehen 150 Zeichen zur Verfügung, Überlängen 7 Cent (inkl. MwSt) pro Zeichen.

- 7 Eine nicht-private bzw. gewerbliche Fließtextanzeige, maximal 150 Zeichen lang (auch Leerzeichen sind Zeichen), kostet 17,00 Euro (inkl. MwSt). Zu dieser Kondition können Sie unter jeder Kleinanzeigenrubrik schalten.
- 8 Nicht-private Chiffreanzeigen kosten 21,00 Euro (inkl. MwSt). Es stehen 150 Zeichen zur Verfügung.
- 9 Für Mehrfachschaltungen gleicher Fließtextanzeigen, das sogenannte „Kleinanzeigen-Abo“, gibt es eine Rabattstaffel für die Grundpreise (150 Zeichen, Überlängen werden wie unter Punkt 1. berechnet):

3 - 6	Schaltungen	14,00 Euro
7 - 15	Schaltungen	11,50 Euro
ab 16	Schaltungen	9,00 Euro

Diese Rabattstaffel für Mehrfachschaltungen versteht sich inkl. MwSt. Sie gilt für **textgleiche Anzeigen, in den Rubriken „Service“ oder „Kurse/Workshops“ Schaltplan vorab.**

Der Text kann somit nicht verändert werden. Er wird bei Auftragserteilung erfaßt und den jeweiligen Ausgaben zugeordnet. Nach Erscheinen der 1. Schaltung bekommen Sie eine Gesamtrechnung für alle Schaltungen des Abos mit einem Belegaus-

# KLA dynamisch

riß zur Kontrolle.

Rabattiert wird beim Abo der deutlich geringere Erfassungs- und Verwaltungsaufwand.

**Redaktionsschluß für rabattierte Kleinanzeigen in der Rubrik „Service“ für die gedruckte Ausgabe ist der Freitag der Vorwoche, 17.00h**

## Dynamische Kleinanzeigen

10 Dynamische Kleinanzeigen können ab Dienstag 14 Uhr (unmittelbar nach Redaktionsschluss für die gedruckte Ausgabe) bis zum Wochenende, Freitag 17 Uhr, aufgegeben werden.

Sie erscheinen direkt online (www.nadann.de), erstmals am Dienstag ab 14 Uhr.

Die dynamische Phase endet noch in der Vorwoche - am Samstag, 14 Uhr. Wer mit seiner Kleinanzeige Erfolg hatte, schaltet sie aus, um sich weitere Anrufe zu ersparen. Anzeigen, die bis Samstag 14 Uhr nicht ausgeschaltet sind, werden automatisch am darauffolgenden Mittwoch abgedruckt.

Rückfragen beantworten wir gerne unter **0251 / 32 10 40** (Redaktion Handorf)



# Webguide

Einträge in das Internetverzeichnis WEBGUIDE kosten:

✍ 3,00 Euro pro Woche (zzgl. MwSt.), wenn Sie eine reine „online-Veröffentlichung“ wünschen.

✍ 8,00 Euro pro Woche (zzgl. MwSt.) wenn Sie „online“ UND in der gedruckten na dann erscheinen möchten.

Ein Eintrag besteht jeweils aus der

✍ Firmenbezeichnung (1. Zeile)

✍ drei (!) markanten Stichwörtern (2. Zeile)

✍ Internet-Adresse (3. Zeile)

Im Regelfall beinhaltet ein Auftrag über Webguide-Inserate 16 Schaltungen. Die Abrechnung erfolgt insgesamt nach der ersten Schaltung und verlängert sich stillschweigend um eine weitere 16-Schal-tungs-Periode, wenn sie nicht 14 Tage vor Ablauf gekündigt wird.

## Abdruck von Logos

Alle Firmen/Institutionen, die Einträge im webguide gebucht haben, können zusätzlich den Abdruck ihres Firmenlogos kaufen. Die Kosten belaufen sich auf 8,- Euro netto pro Ausgabe, es steht Ihnen ein Platz von maximal 35 mm Breite und 17 mm zur Verfügung.

Rückfragen beantworten wir gerne unter **0251 / 32 10 40** (Redaktion Handorf)

■ Die Abrechnung aller Fließtextanzeigen erfolgt in der Regel im Lastschriftverfahren.

# Erscheinungstermine und Auflagen 2010

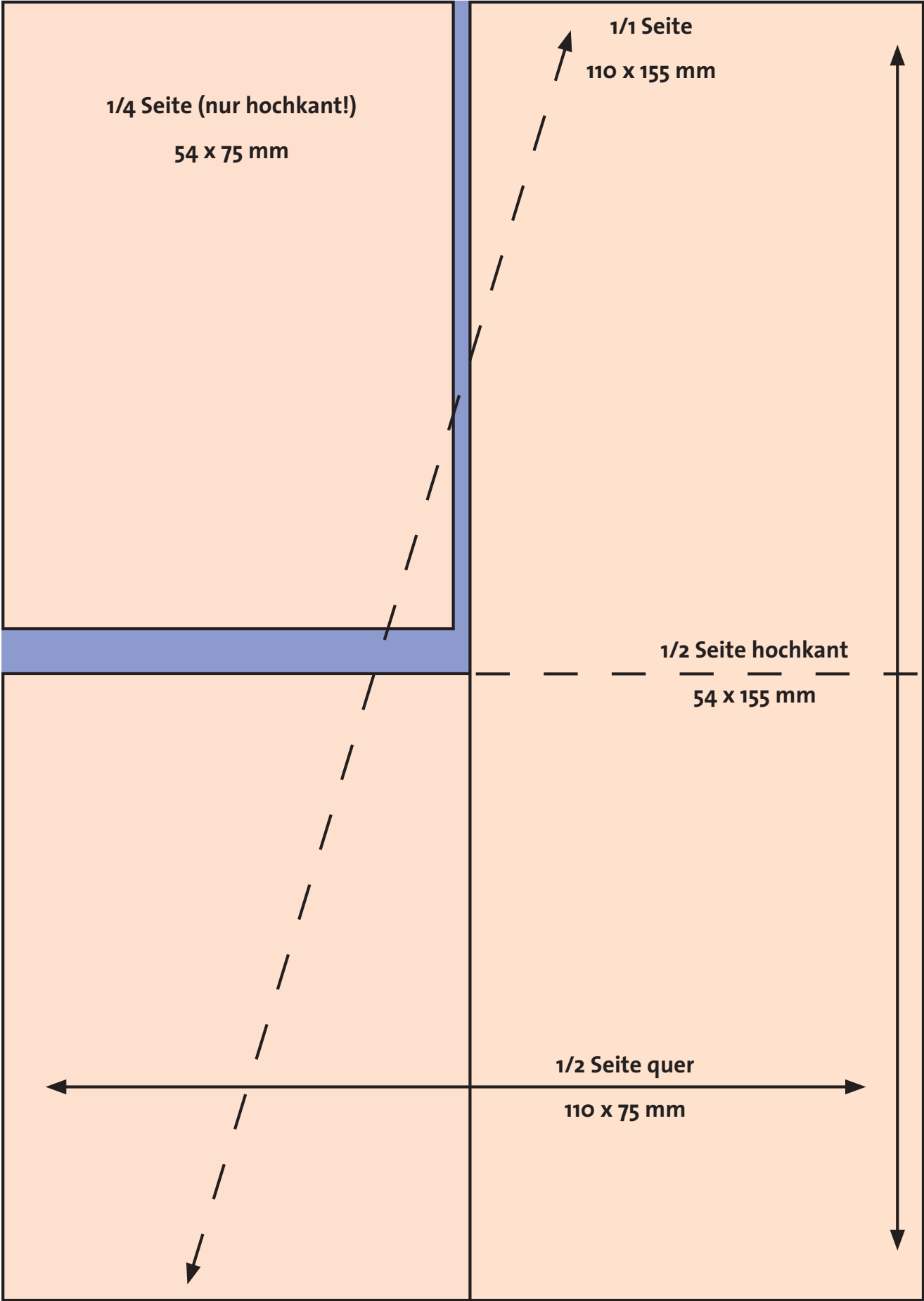
	Ausgabe	Erscheinungsdatum	Druckunterlagen	Auflage
Januar	KW 01	06.01.2010	30.12.2009	33.000-36.000
	KW 02	13.01.2010	06.01.2010	36.000-40.000
	KW 03	20.01.2010	13.01.2010	36.000-40.000
	KW 04	27.01.2010	20.01.2010	36.000-40.000
Februar	KW 05	03.02.2010	27.01.2010	36.000-40.000
	KW 06	10.02.2010	03.02.2010	33.000-36.000
	KW 07	17.02.2010	10.02.2010	33.000-36.000
	KW 08	24.02.2010	17.02.2010	33.000-36.000
März	KW 09	03.03.2010	24.02.2010	33.000-36.000
	KW 10	10.03.2010	03.03.2010	33.000-36.000
	KW 11	17.03.2010	10.03.2010	33.000-36.000
	KW 12	24.03.2010	17.03.2010	33.000-36.000
	KW 13	31.03.2010	24.03.2010	33.000-36.000
April	KW 14	07.04.2010	31.03.2010	33.000-36.000
	KW 15	14.04.2010	07.04.2010	36.000-40.000
	KW 16	21.04.2010	14.04.2010	36.000-40.000
	KW 17	28.04.2010	21.04.2010	36.000-40.000
	KW 18	05.05.2010	28.04.2010	36.000-40.000
Mai	KW 19	12.05.2010	05.05.2010	36.000-40.000
	KW 20	19.05.2010	12.05.2010	36.000-40.000
	KW 21	26.05.2010	19.05.2010	36.000-40.000
	KW 22	02.06.2010	26.05.2010	36.000-40.000
Juni	KW 23	09.06.2010	02.06.2010	36.000-40.000
	KW 24	16.06.2010	09.06.2010	36.000-40.000
	KW 25	23.06.2010	16.06.2010	36.000-40.000
	KW 26	30.06.2010	23.06.2010	36.000-40.000

bitte Anzeigenschluss beachten

# Erscheinungstermine und Auflagen 2010

	Ausgabe	Erscheinungsdatum	Druckunterlagen	Auflage
Juli	KW 27	07.07.2010	30.06.2010	33.000–36.000
	KW 28	14.07.2010	07.07.2010	33.000–36.000
	KW 29	21.07.2010	14.07.2010	33.000–36.000
	KW 30	28.07.2010	21.07.2010	33.000–36.000
	KW 31	04.08.2010	28.07.2010	33.000–36.000
August	KW 32	11.08.2010	04.08.2010	33.000–36.000
	KW 33	18.08.2010	11.08.2010	33.000–36.000
	KW 34	25.08.2010	18.08.2010	33.000–36.000
	KW 35	01.09.2010	25.08.2010	33.000–36.000
September	KW 36	08.09.2010	01.09.2010	33.000–36.000
	KW 37	15.09.2010	08.09.2010	33.000–36.000
	KW 38	22.09.2010	15.09.2010	33.000–36.000
	KW 39	29.09.2010	22.09.2010	33.000–36.000
	KW 40	06.10.2010	29.09.2010	33.000–36.000
Oktober	KW 41	13.10.2010	06.10.2010	36.000–40.000
	KW 42	20.10.2010	13.10.2010	36.000–40.000
	KW 43	27.10.2010	20.10.2010	36.000–40.000
	KW 44	03.11.2010	27.10.2010	36.000–40.000
November	KW 45	10.11.2010	03.11.2010	36.000–40.000
	KW 46	17.11.2010	10.11.2010	36.000–40.000
	KW 47	24.11.2010	17.11.2010	36.000–40.000
	KW 48	01.12.2010	24.11.2010	36.000–40.000
Dezember	KW 49	08.12.2010	01.12.2010	36.000–40.000
	KW 50	15.12.2010	08.12.2010	36.000–40.000
	KW 51	22.12.2010	15.12.2010	30.000–35.000
	KW 52	29.12.2010	22.12.2010	30.000–35.000

bitte Anzeigenschluss beachten



1/4 Seite (nur hochkant!)

54 x 75 mm

1/1 Seite

110 x 155 mm

1/2 Seite hochkant

54 x 155 mm

1/2 Seite quer

110 x 75 mm

**1/8 Seite**  
**54 x 38 mm**

**1/3 Seite**  
**54 x 100 mm**

**1/6 Seite**  
**54 x 50 mm**

**1/3 Seite**  
**110 x 50 mm**

# Sonderplatzierungen 2010/2011

Titelseite • 2. Umschlagseite (U2) • Doppelseite • 4. Umschlagseite (U4)

## ■ Einzelschaltungen

Monate

Januar • Februar • März  
Juli • August • September

Ortspreis:		Grundpreis:	
894,76	Titel	1051,79	Titel
774,00	U2	909,83	U2
774,00	U4	909,83	U4
774,00	Doppel- innenseite	909,83	Doppel- innenseite

## ■ Einzelschaltungen

Monate

April • Mai • Juni • Oktober  
November • Dezember

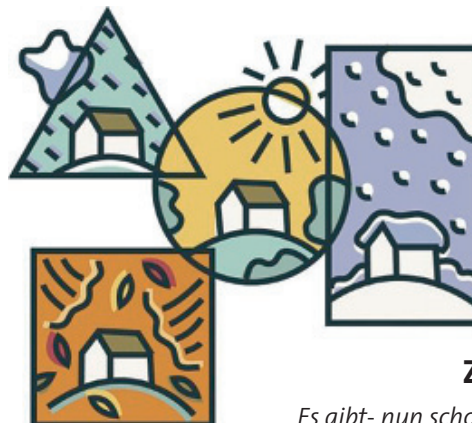
Ortspreis:		Grundpreis:	
1150,41	Titel	1352,30	Titel
894,76	U2	1051,79	U2
894,76	U4	1051,79	U4
894,76	Doppel- innenseite	1051,79	Doppel- innenseite

## ■ Paketpreis

4 Platzierungen (pro Quartal eine)

Ortspreis:		Grundpreis:	
699,00	Titel	819,00	Titel
619,00	U2	729,00	U2
619,00	U4	729,00	U4
619,00	Doppel- innenseite	729,00	Doppel- innenseite

Falls Sie für das Jahr 2010/11 Interesse an einem Paket aus vier Schaltungen haben, setzen Sie sich mit uns rechtzeitig in Verbindung. Wir werden Sie in den Verteiler dieser Aktion aufnehmen, der ca. Mitte Oktober 2009 das Startzeichen für die Belegung der Sonderplatzierungen in 2011 gibt.



### Zusatzinfos:

*Es gibt- nun schon seit Jahren:-)) grundsätzliche Überlegungen, für das jeweils kommende Kalenderjahr ein abweichendes Vergabemodell der Sonderplatzierungen einzuführen. Wir behalten uns daher vor, zu 2011 vom linksseitigen Preissystem Abstand zu nehmen und werden Sie rechtzeitig informieren.*

### Ortspreis:

Inseratspreis bei Verträgen zwischen Inserent und na dann... ohne die Einschaltung von Anzeigenmittlern (Werbeagenturen, Mediaagenturen etc.).

### Grundpreis:

Inseratspreis bei Verträgen zwischen na dann und einem oder mehreren Anzeigenmittlern (Werbeagenturen, Mediaagenturen etc.) als Vertragspartner

### Dateiformat:

Preise bei angeliefertem formatgerechtem Dateiformat (PDF bzw. JPG). Satz- und Gestaltungsarbeiten führen wir nicht durch!

### Zahlungsweise:

Alle Preise in Euro zuzüglich Mehrwertsteuer.

### Verrechnung mit Veranstalter-Guthaben

Inseratskosten für Sonderplatzierungen (Titel, U4, U2, Doppelseite) sind von der Verrechnung mit Veranstalter-Guthaben grundsätzlich ausgenommen!

# Preisliste für Einzelschaltungen

## Schwarz/Weiss-Anzeigen

Format:	Ortspreis <sup>1</sup> :	Grundpreis <sup>2</sup> :
1/1tel Seite	528,00	621,00
1/2tel Seite	277,00	326,00
1/3tel Seite	193,00	227,00
1/4tel Seite	152,00	179,00
1/6tel Seite	105,00	123,00
1/8tel Seite	82,00	96,00

## 2-Farb-Anzeigen

Format:	Ortspreis <sup>1</sup> :	Grundpreis <sup>2</sup> :
1/1tel Seite	607,00	714,00
1/2tel Seite	319,00	374,00
1/3tel Seite	222,00	261,00
1/4tel Seite	175,00	205,00
1/6tel Seite	121,00	142,00
1/8tel Seite	94,00	111,00

## 4-Farb-Anzeigen<sup>3</sup>

Format:	Ortspreis <sup>1</sup> :	Grundpreis <sup>2</sup> :
1/1tel Seite	774,00	909,00
1/2tel Seite	406,00	477,00
1/3tel Seite	283,00	332,00
1/4tel Seite	223,00	262,00
1/6tel Seite	154,00	181,00
1/8tel Seite	120,00	141,00

### Legende/Zusatzinfos:

#### 1 Ortspreis:

Inseratspreis bei Verträgen zwischen Inserent und na dann... ohne die Einschaltung von Anzeigenmittlern (Werbeagenturen, Mediaagenturen etc.).

#### 2 Grundpreis:

Inseratspreis bei Verträgen zwischen na dann und einem oder mehreren Anzeigenmittlern (Werbeagenturen, Mediaagenturen etc.) als Vertragspartner

#### 3 Papiersorte bei 4-Farb-Anz.:

*1/1tel Seite:*

Wahlmöglichkeit zwischen Glanz- und Innenteil-/Recyclingpapier

*1/2tel Seite:*

Wahlmöglichkeit zwischen Glanz- und Innenteil-/Recyclingpapier

*1/3tel Seite:*

Abdruck ausschließlich auf Innenteil-/Recyclingpapier

*1/4tel Seite:*

Abdruck ausschließlich auf Innenteil-/Recyclingpapier

*1/6tel Seite:*

Abdruck ausschließlich auf Innenteil-/Recyclingpapier

*1/8tel Seite:*

Abdruck ausschließlich auf Innenteil-/Recyclingpapier

#### 4 Dateiformat:

Preise bei angeliefertem formatgerechtem Dateiformat (PDF bzw. JPG). Satz- und Gestaltungsarbeiten führen wir nicht durch!

#### 5 Zahlungsweise:

Alle Preise in Euro zuzüglich Mehrwertsteuer.

# Preisliste für 10 Schaltungen

innerhalb von 12 Monaten nach festem Schaltplan bei Vertragsabschluß

## ■ Schwarz/Weiss-Anzeigen

Format:	Ortspreis <sup>①</sup> :	Grundpreis <sup>②</sup> :
1/1tel Seite	487,00	573,00
1/2tel Seite	256,00	300,00
1/3tel Seite	178,00	209,00
1/4tel Seite	140,00	165,00
1/6tel Seite	97,00	114,00
1/8tel Seite	76,00	89,00

## ■ 2-Farb-Anzeigen

Format:	Ortspreis <sup>①</sup> :	Grundpreis <sup>②</sup> :
1/1tel Seite	560,00	658,00
1/2tel Seite	294,00	345,00
1/3tel Seite	205,00	241,00
1/4tel Seite	161,00	190,00
1/6tel Seite	111,00	131,00
1/8tel Seite	87,00	102,00

## ■ 4-Farb-Anzeigen<sup>③</sup>

Format:	Ortspreis <sup>①</sup> :	Grundpreis <sup>②</sup> :
1/1tel Seite	714,00	839,00
1/2tel Seite	374,00	440,00
1/3tel Seite	261,00	307,00
1/4tel Seite	205,00	241,00
1/6tel Seite	142,00	167,00
1/8tel Seite	111,00	130,00

### Legende/Zusatzinfos:

#### ① Ortspreis:

Inseratspreis bei Verträgen zwischen Inserent und na dann... ohne die Einschaltung von Anzeigenmittlern (Werbeagenturen, Mediaagenturen etc.).

#### ② Grundpreis:

Inseratspreis bei Verträgen zwischen na dann und einem oder mehreren Anzeigenmittlern (Werbeagenturen, Mediaagenturen etc.) als Vertragspartner

#### ③ Papiersorte bei 4-Farb-Anz.:

*1/1tel Seite:*

Wahlmöglichkeit zwischen Glanz- und Innenteil-/Recyclingpapier

*1/2tel Seite:*

Wahlmöglichkeit zwischen Glanz- und Innenteil-/Recyclingpapier

*1/3tel Seite:*

Abdruck ausschließlich auf Innenteil-/Recyclingpapier

*1/4tel Seite:*

Abdruck ausschließlich auf Innenteil-/Recyclingpapier

*1/6tel Seite:*

Abdruck ausschließlich auf Innenteil-/Recyclingpapier

*1/8tel Seite:*

Abdruck ausschließlich auf Innenteil-/Recyclingpapier

#### ④ Dateiformat:

Preise bei angeliefertem formatgerechtem Dateiformat (PDF bzw. JPG). Satz- und Gestaltungsarbeiten führen wir nicht durch!

#### ⑤ Zahlungsweise:

Alle Preise in Euro zuzüglich Mehrwertsteuer.

# Preisliste für 20 Schaltungen

innerhalb von 12 Monaten nach festem Schaltplan bei Vertragsabschluß

## ■ Schwarz/Weiss-Anzeigen

Format:	Ortspreis <sup>1</sup> :	Grundpreis <sup>2</sup> :
1/1tel Seite	433,00	509,00
1/2tel Seite	227,00	267,00
1/3tel Seite	158,00	186,00
1/4tel Seite	125,00	147,00
1/6tel Seite	86,00	101,00
1/8tel Seite	67,00	79,00

## ■ 2-Farb-Anzeigen

Format:	Ortspreis <sup>1</sup> :	Grundpreis <sup>2</sup> :
1/1tel Seite	498,00	585,00
1/2tel Seite	261,00	307,00
1/3tel Seite	182,00	214,00
1/4tel Seite	143,00	169,00
1/6tel Seite	99,00	116,00
1/8tel Seite	77,00	91,00

## ■ 4-Farb-Anzeigen<sup>3</sup>

Format:	Ortspreis <sup>1</sup> :	Grundpreis <sup>2</sup> :
1/1tel Seite	634,00	746,00
1/2tel Seite	333,00	391,00
1/3tel Seite	232,00	273,00
1/4tel Seite	183,00	215,00
1/6tel Seite	126,00	148,00
1/8tel Seite	99,00	116,00

### Legende/Zusatzinfos:

#### 1 Ortspreis:

Inseratspreis bei Verträgen zwischen Inserent und na dann... ohne die Einschaltung von Anzeigenmittlern (Werbeagenturen, Mediaagenturen etc.).

#### 2 Grundpreis:

Inseratspreis bei Verträgen zwischen na dann und einem oder mehreren Anzeigenmittlern (Werbeagenturen, Mediaagenturen etc.) als Vertragspartner

#### 3 Papiersorte bei 4-Farb-Anz.:

*1/1tel Seite:*

Wahlmöglichkeit zwischen Glanz- und Innenteil-/Recyclingpapier

*1/2tel Seite:*

Wahlmöglichkeit zwischen Glanz- und Innenteil-/Recyclingpapier

*1/3tel Seite:*

Abdruck ausschließlich auf Innenteil-/Recyclingpapier

*1/4tel Seite:*

Abdruck ausschließlich auf Innenteil-/Recyclingpapier

*1/6tel Seite:*

Abdruck ausschließlich auf Innenteil-/Recyclingpapier

*1/8tel Seite:*

Abdruck ausschließlich auf Innenteil-/Recyclingpapier

#### 4 Dateiformat:

Preise bei angeliefertem formatgerechtem Dateiformat (PDF bzw. JPG). Satz- und Gestaltungsarbeiten führen wir nicht durch!

#### 5 Zahlungsweise:

Alle Preise in Euro zuzüglich Mehrwertsteuer.

# Preisliste für Jahresverträge

14-tägig, (mindestens) 26 Schaltungen pro Kalenderjahr

## Schwarz/Weiss-Anzeigen

Format:	Ortspreis <sup>1</sup> :	Grundpreis <sup>2</sup> :
1/1tel Seite	379,00	445,00
1/2tel Seite	199,00	234,00
1/3tel Seite	139,00	163,00
1/4tel Seite	109,00	128,00
1/6tel Seite	75,00	89,00
1/8tel Seite	59,00	69,00

## 2-Farb-Anzeigen

Format:	Ortspreis <sup>1</sup> :	Grundpreis <sup>2</sup> :
1/1tel Seite	436,00	512,00
1/2tel Seite	229,00	269,00
1/3tel Seite	159,00	187,00
1/4tel Seite	125,00	147,00
1/6tel Seite	87,00	102,00
1/8tel Seite	68,00	80,00

## 4-Farb-Anzeigen<sup>3</sup>

Format:	Ortspreis <sup>1</sup> :	Grundpreis <sup>2</sup> :
1/1tel Seite	555,00	653,00
1/2tel Seite	291,00	342,00
1/3tel Seite	203,00	239,00
1/4tel Seite	160,00	188,00
1/6tel Seite	110,00	130,00
1/8tel Seite	86,00	101,00

### Legende/Zusatzinfos:

#### 1 Ortspreis:

Inseratspreis bei Verträgen zwischen Inserent und na dann... ohne die Einschaltung von Anzeigenmittlern (Werbeagenturen, Mediaagenturen etc.).

#### 2 Grundpreis:

Inseratspreis bei Verträgen zwischen na dann und einem oder mehreren Anzeigenmittlern (Werbeagenturen, Mediaagenturen etc.) als Vertragspartner

#### 3 Papiersorte bei 4-Farb-Anz.:

*1/1tel Seite:*

Wahlmöglichkeit zwischen Glanz- und Innenteil-/Recyclingpapier

*1/2tel Seite:*

Wahlmöglichkeit zwischen Glanz- und Innenteil-/Recyclingpapier

*1/3tel Seite:*

Abdruck ausschließlich auf Innenteil-/Recyclingpapier

*1/4tel Seite:*

Abdruck ausschließlich auf Innenteil-/Recyclingpapier

*1/6tel Seite:*

Abdruck ausschließlich auf Innenteil-/Recyclingpapier

*1/8tel Seite:*

Abdruck ausschließlich auf Innenteil-/Recyclingpapier

#### 4 Dateiformat:

Preise bei angeliefertem formatgerechtem Dateiformat (PDF bzw. JPG). Satz- und Gestaltungsarbeiten führen wir nicht durch!

#### 5 Zahlungsweise:

Alle Preise in Euro zuzüglich Mehrwertsteuer.

# Preisliste für Jahresverträge

wöchentlich, 52 Schaltungen pro Kalenderjahr

## ■ Schwarz/Weiss-Anzeigen

Format:	Ortspreis <sup>1</sup> :	Grundpreis <sup>2</sup> :
1/1tel Seite	325,00	382,00
1/2tel Seite	170,00	200,00
1/3tel Seite	119,00	140,00
1/4tel Seite	93,00	110,00
1/6tel Seite	65,00	76,00
1/8tel Seite	50,00	59,00

## ■ 2-Farb-Anzeigen

Format:	Ortspreis <sup>1</sup> :	Grundpreis <sup>2</sup> :
1/1tel Seite	373,00	439,00
1/2tel Seite	196,00	230,00
1/3tel Seite	136,00	160,00
1/4tel Seite	108,00	126,00
1/6tel Seite	74,00	87,00
1/8tel Seite	58,00	68,00

## ■ 4-Farb-Anzeigen<sup>3</sup>

Format:	Ortspreis <sup>1</sup> :	Grundpreis <sup>2</sup> :
1/1tel Seite	476,00	559,00
1/2tel Seite	250,00	293,00
1/3tel Seite	174,00	204,00
1/4tel Seite	137,00	161,00
1/6tel Seite	95,00	111,00
1/8tel Seite	74,00	87,00

### Legende/Zusatzinfos:

#### 1 Ortspreis:

Inseratspreis bei Verträgen zwischen Inserent und na dann... ohne die Einschaltung von Anzeigenmittlern (Werbeagenturen, Mediaagenturen etc.).

#### 2 Grundpreis:

Inseratspreis bei Verträgen zwischen na dann und einem oder mehreren Anzeigenmittlern (Werbeagenturen, Mediaagenturen etc.) als Vertragspartner

#### 3 Papiersorte bei 4-Farb-Anz.:

*1/1tel Seite:*

Wahlmöglichkeit zwischen Glanz- und Innenteil-/Recyclingpapier

*1/2tel Seite:*

Wahlmöglichkeit zwischen Glanz- und Innenteil-/Recyclingpapier

*1/3tel Seite:*

Abdruck ausschließlich auf Innenteil-/Recyclingpapier

*1/4tel Seite:*

Abdruck ausschließlich auf Innenteil-/Recyclingpapier

*1/6tel Seite:*

Abdruck ausschließlich auf Innenteil-/Recyclingpapier

*1/8tel Seite:*

Abdruck ausschließlich auf Innenteil-/Recyclingpapier

#### 4 Dateiformat:

Preise bei angeliefertem formatgerechtem Dateiformat (PDF bzw. JPG). Satz- und Gestaltungsarbeiten führen wir nicht durch!

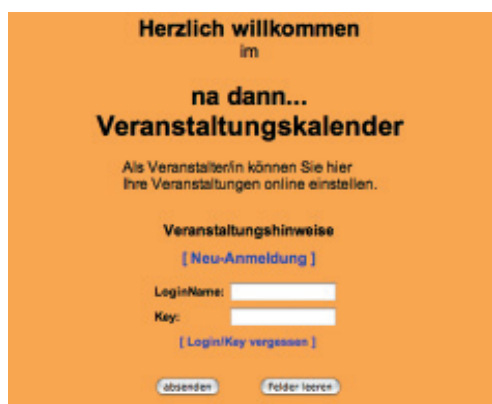
#### 5 Zahlungsweise:

Alle Preise in Euro zuzüglich Mehrwertsteuer.

# Veranstaltungskalender

Das Einstellen von Veranstaltungshinweisen in den gedruckten Kalender erfolgt ausschließlich mittels EINER online zu bedienenden Maske durch die Veranstalter selbst. Die einmalige Anmeldeprozedur funktioniert etwas anders als bei der Kleinanzeigennahme: durch Ausfüllen des Formulars „Neu-Anmeldung“ bestellen Sie einen Key, der Ihnen unmittelbar nach Absenden des Anmeldeformulars per Automaten zugesandt wird.

Mit der Eingabe von Login und Key kommen Sie in Ihren individuellen Eingabebereich, können Ihre Stammdaten einsehen und verändern, Ihren Kontostand abrufen, Veranstaltungstexte eingeben und haben die Möglichkeit, Veranstaltungsfotos hochzuladen (keine Flyer, keine Typografie, reines Fotomaterial)



## Regulärer Terminkalender

gedruckt + online - Texteintrag / Preise zzgl. MwSt.

Pro Veranstaltungshinweis stehen 200 Zeichen zur Verfügung. Die Kosten für einen Texteintrag belaufen sich auf 8,00 Euro. Überlängen werden mit 7 Cent pro Zeichen berechnet.

Ebenso ist es möglich, für 2,50 Euro die Verlinkung der www.-Adresse zu erwerben. (farblich abgesetztes Erscheinungsbild im gedruckten Heft, Verlinkung mit der eigenen Homepage im Netz).

gedruckt + online - Abdruck eines oder mehrerer Fotos

Die Kosten für ein Foto richten sich nach dessen tatsächlicher Größe bzw. Ein- bzw. Mehrfarbigkeit im gedruckten Heft:

2-spaltiges Foto s/w: 8,00 €

2-spaltiges Foto bunt: 16,00 €

1-spaltiges Foto s/w: 6,00 €

1-spaltiges Foto bunt: 12,00 €

## Termine nach Redaktionsschluss

In der verbleibenden Woche zwischen dem Redaktionsschluß (Donnerstag Vorwoche, 12 Uhr) und Erscheinungstermin können weiterhin Veranstaltungshinweise für die gedruckte Ausgabe aufgegeben werden. Sie werden am Ende des Veranstaltungskalenders nach Tagen sortiert auf gesonderten Seiten in der sog. hotweek abgedruckt.

Kosten wie im regulären Terminkalender

## Reiner Online-Eintrag

nur online - Texteintrag / Preise zzgl. MwSt.

Generell können auch reine Online-Einträge aufgegeben werden. Die Kosten dafür belaufen sich auf

nur online - Darstellung eines oder mehrerer Fotos

4,00 € pro Terminhinweis (bis 200 Zeichen)

4,00 € pro Foto, 2,50- € pro Verlinkung,

Überlängen werden mit 7 Cent pro Zeichen berechnet.

## Redaktionsschlüsse im Überblick

regulärer Veranstaltungskalender:

**Donnerstag Vorwoche, 12 Uhr**

Termine nach Redaktionsschluss:

**Montag (2 Tage vor Erscheinen), 12 Uhr**

Veranstaltungskalender nur online:

**Mittwoch, Erscheinungstag, 10.00 Uhr**